



2013

Juntas Rotativas – HLM



HLM PNEUMÁTICA.

www.hlmpneumatica.com.br



HLM Virtual Wholesale Comércio e Representação Ltda.

Juntas Rotativas

Aplicação Água, vapor, ar comprimido, vácuo, óleo hidráulico, térmico etc.

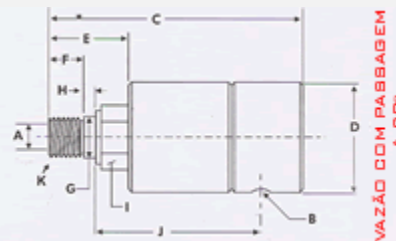
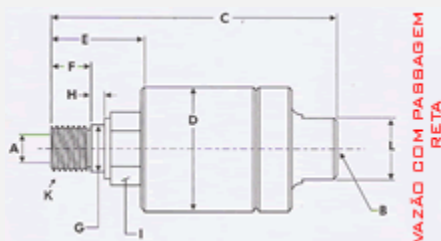
Condições de Trabalho

Alta Rotação - Fluxo Simples

Série 3000 - vazão com passagem reta e 90° - bitola 1/4"
 Pressão máxima de trabalho: 68 kg/cm²
 Velocidade: até 10.000 rpm
 Temperatura : 90° C



VAZÃO COM PASSAGEM RETA												
A	K	F	Mod N°	Ordem	B	C	D	E	G	H	I	J
1/4"	5/8" - 18	7/16"	L3209	440959	1/4" npt	4 1/2 "	1	1	0,6249"	3/16"	5/8"	-----
			R3209	440960			3/4"	3/16"	0,6246"			
		9/16"	L3209	440978		3	1	1	0,6555"			-----
			R3209	440979		31/32"	3/4"	9/32"	0,6550"			
VAZÃO COM PASSAGEM A 90°												
1/4"	5/8" - 18	7/16"	L3219	440982	3/85" npt	4 3/16"	1	1	0,6249"	3/16"	5/8"	3 1/8"
			R3219	440983			3/4"	3/16"	0,6246"			
		9/16"	L3219	440980		3	1	1	0,6555"			2
			R3219	440981		31/32"	3/4"	9/32"	0,6550"			15/16



HLM Pneumática – Central de Vendas
 Tel.: (11) 2076-8579 – 2506-7366
hlm@himpneumatica.com.br
www.himpneumatica.com.br

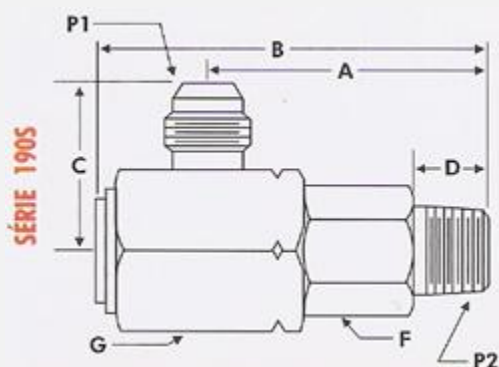


HLM Virtual Wholesale Comércio e Representação Ltda.

Baixa Rotação - Fluxo Simples

Condições de trabalho: até 3000 psi.

Velocidade: até 20 rpm



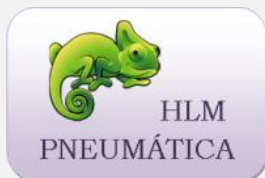
PEÇA Nº	P ¹	P ² nplf	D.J. Mang.	A	B	C	D	F	G
AV 190 5-5-4	1/2"-20	1/4"	1/4"	42	58	26.5	14	19	25.4
AV 190 5-8-6	3/4"-16	3/8"	3/8"	49	69	32.5	14	19	30
AV 190 5-10-8	7/8"-14	1/2"	1/2"	56	78	37.5	19	22	35
AV 190 5-12-12	1 1/16"-12	3/4"	3/4"	60	86	45	19	28.5	44.5
AV 190 5-16-16	1 5/16"-12	1"	1"	68	97	50	24	35	54
AV 190 5-20-20	1 5/8"-12	1 1/4"	1 1/4"	72	104	54.5	24.5	44.5	60.5

HLM Pneumática – Central de Vendas

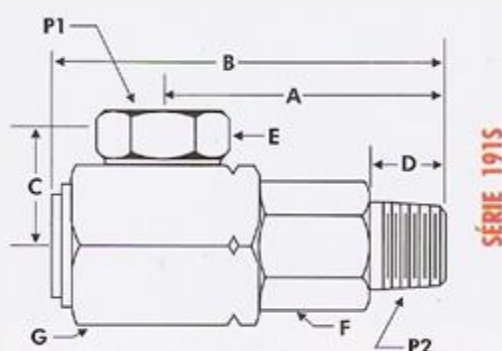
Tel.: (11) 2076-8579 – 2506-7366

hlm@himpneumatica.com.br

www.himpneumatica.com.br



HLM Virtual Wholesale Comércio e Representação Ltda.



PEÇA Nº	P ¹ npsm	P ² nptf	D.I. Mang.	A	B	C	D	E	F	G
AV 191 5-4-4	1/4"	1/4"	1/4"	42	58	25	14	17.5	19	25.4
AV 191 5-6-6	3/8"	3/8"	3/8"	49	69	28.5	14	22	19	30
AV 191 5-8-8	1/2"	1/2"	1/2"	56	78	30.5	19	25.4	22	35
AV 191 5-12-12	3/4"	3/4"	3/4"	60	86	36.5	19	38	28.5	44.5
AV 191 5-16-16	1"	1"	1"	68	97	40	24	32	35	54
AV 191 5-20-20	1 1/4"	1 1/4"	1 1/4"	72	104	45.5	24.5	47.5	44.5	60.5
AV 191 5-24-24	1 1/2"	1 1/2"	1 1/2"	87	131	53.5	25.4	54	57	76
AV 191 5-32-32	2"	2"	2"	97	149	61.5	26	66.5	78	89

HLM Pneumática – Central de Vendas
 Tel.: (11) 2076-8579 – 2506-7366
hlm@himpneumatica.com.br
www.himpneumatica.com.br



HLM Virtual Wholesale Comércio e Representação Ltda.

Fluxo Simples - (Tipo P 1/4" até 3")

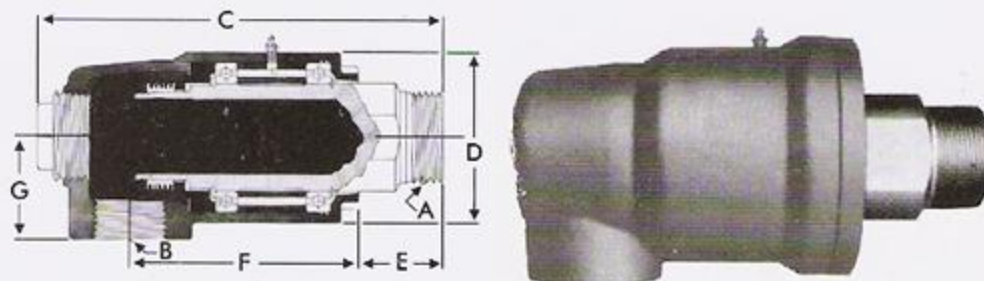
Pressão máxima de trabalho quando utilizado vapor: 12 kg/cm²

Pressão máxima de trabalho quando utilizada água, ar ou gás: 20 kg/cm²

Rotação recomendada: 600 rpm

Temperatura : 175° C

BITOLA	MODELO N°	ORDEM N°	B npt	C	D	E	F	G
1/4"	L030P-U R030P-U	480000 480001	1/4"	4 3/8"	1 3/4"	1 1/8"	2 9/16"	1 1/32"
3/8"	L100P-U R100P-U	480002 480003	3/8"	4 3/8"	1 3/4"	1 1/8"	2 9/16"	1 1/32"
1/2"	L200P-U R200P-U	480005 480006	1/2"	5 3/16"	2 3/8"	1 9/16"	2 15/16"	1 1/4"
3/4"	L300P-U R300P-U	480010 480011	3/4"	5 5/8"	2 1/2"	1 5/8"	3 3/16"	1 7/16"
1"	L400P-U R400P-U	480015 480016	1"	6 5/16"	3"	1 13/16"	3 9/16"	1 3/4"
1 1/4"	L9500P-U R9500P-U	440319 440320	1 1/4"	9 1/16"	3 3/4"	2 1/16"	4 13/16"	2"
1 1/2"	L9600P-U R9600P-U	440143 440144	1 1/2"	9 11/16"	4 1/8"	2 3/16"	5 1/4"	2 3/16"
2"	L9700P-U R9700P-U	440464 440465	2"	11 3/4"	5"	2 7/16"	6 7/16"	2 5/8"
3"	L9900P-U R9900P-U	440492 440493	3"	15 3/8"	7 1/8"	3 1/2"	8 5/16"	3 7/8"



HLM Pneumática – Central de Vendas

Tel.: (11) 2076-8579 – 2506-7366

hlm@himpneumatica.com.br

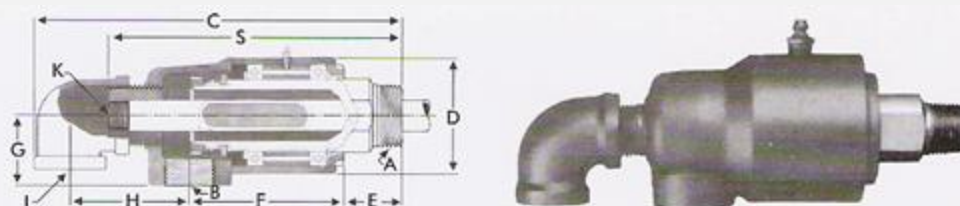
www.himpneumatica.com.br



HLM Virtual Wholesale Comércio e Representação Ltda.

Fluxo Duplo (Tipo S - 1/2 até 3")

Pressão máxima de trabalho quando utilizado vapor: 12 kg/cm²
 Pressão máxima de trabalho quando utilizada água, ar ou gás: 20 kg/cm²
 Rotação recomendada: 600 rpm
 Temperatura : 175° C



BITOLA	MODELO N°	ORDEM N°	B npt	J npt	K npsm	C	D	E	G	H	F	S
1/2"	L225-4-U	480186	1/2"	1/2"	1/8"	7 1/4"	2 3/8"	1 9/16"	1 1/4"	2 1/8"	2 15/16"	6 1/4"
	R225-4-U	480009										
3/4"	L325-2-U	480235	3/4"	1/2"	1/4"	7 3/4"	2 1/2"	1 5/8"	1 7/16"	2 5/16"	3 3/16"	6 13/16"
	R325-2-U	480014										
1"	L425-10-U	480284	1"	1/2"	3/8"	8 1/2"	3"	1 13/16"	1 3/4"	2 9/16"	3 9/16"	7 11/16"
	R425-10-U	480019										
1 1/4"	L9500S-U	440321	1 1/4"	1/2"	1/2"	10 9/16"	3 3/4"	2 1/16"	2"	2 15/16"	4 13/16"	8 7/8"
	R9500S-U	440322										
1 1/2"	L96005-U	440145	1 1/2"	3/4"	3/4"	11 3/8"	4 1/8"	2 3/16"	2 3/16"	2 3/16"	5 1/4"	9 9/16"
	R96005-U	440146										
2"	L9700S-U	440466	2"	1"	3/4"	13 13/16"	5"	2 7/16"	2 5/8"	4 1/16"	6 7/16"	11 1/2"
	R9700S-U	440467										
3"	L99005-U	440494	2 1/2"	1 1/4"	1 1/4"	18 3/4"	7 1/8"	3 1/2"	3 7/8"	5 7/16"	8 5/16"	15 5/8"
	R99005-U	440495										

HLM Pneumática – Central de Vendas
 Tel.: (11) 2076-8579 – 2506-7366
hlm@himpneumatica.com.br
www.himpneumatica.com.br